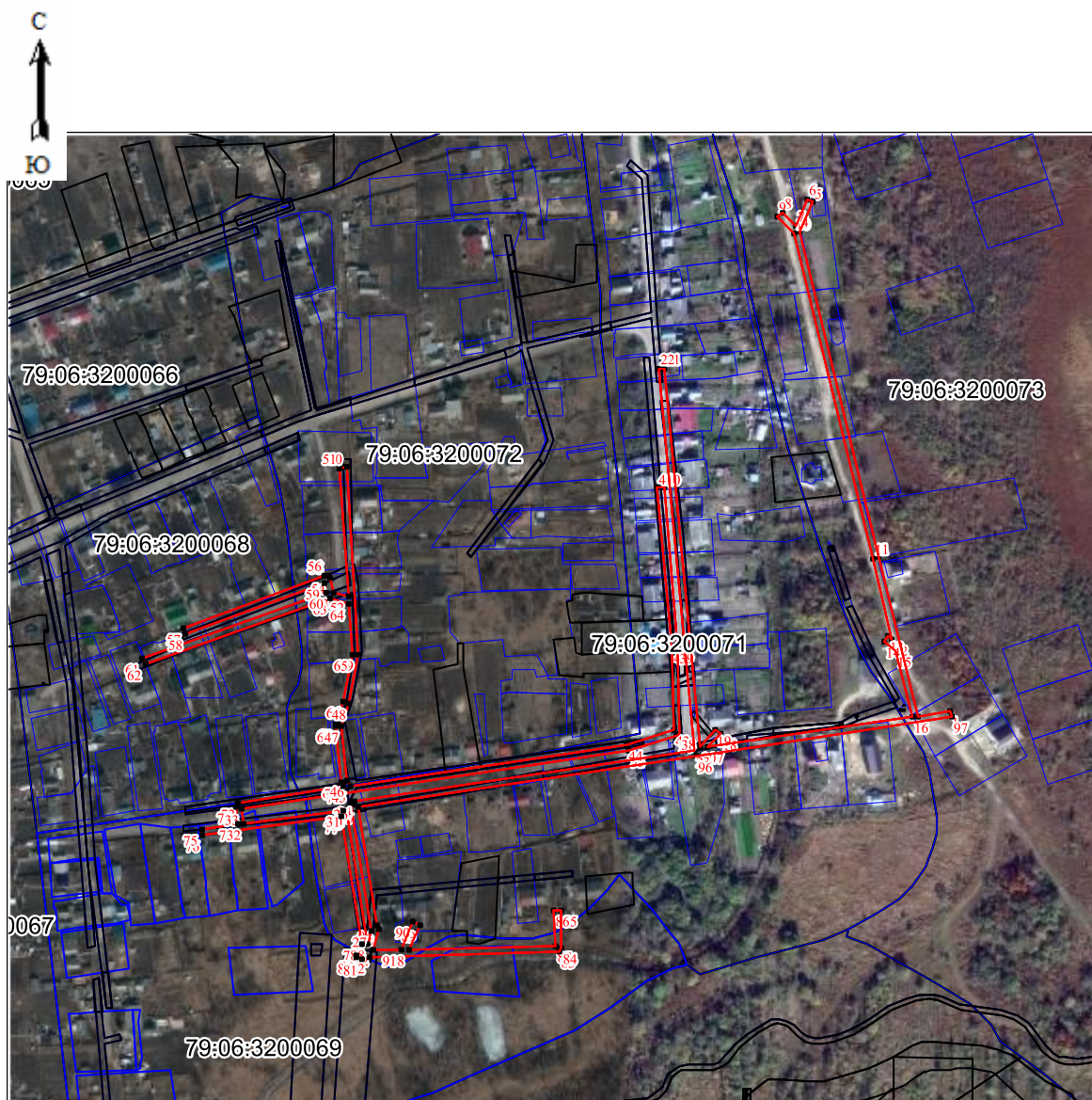


Публичный сервитут "ТП-696 ВЛ-0,4кВ Ф-1;2"

(наименование объекта землеустройства)









План границ объекта землеустройства

Масштаб 1: 4500

Публичный сервитут "ТП-696 ВЛ-0,4кВ Ф-1;2"

(наименование объекта землеустройства)

План границ объекта землеустройстваУсловные обозначения и знаки для оформления
графической части карты (плана)

-  Характерная точка границы, сведения о которой позволяют однозначно определить ее положение на местности.
-  Существующая часть границы земельных участков, имеющиеся в ГКН сведения о которой достаточны для определения ее местоположения.
-  Вновь образованная часть границы земельных участков, сведения о которой достаточны для определения ее местоположения.
-  Существующая часть границы земельных участков, имеющиеся сведения о которой не достаточны для определения ее местоположения.
-  Граница муниципального образования
-  Граница кадастрового округа
-  Граница кадастрового района
-  Граница кадастрового квартала

Подпись _____ (Кадастровый
инженер Панова Е.В)

Дата 22.11.2022 г.

Место для оттиска печати лица, составившего карту (плана) объекта землеустройства